

**সূচক-১১.১ : ন্যূনতম একটি ডিজিটাল সেবা তৈরী ও বাস্তবায়ন করাঃ**

ডিজিটাল সেবার নাম: “প্রবাসী মৃত কর্মীর পরিবারকে/ওয়ারিশগণকে ERP System এর মাধ্যমে ৩(তিন) লক্ষ টাকার আর্থিক অনুদান প্রদান

**১। পূর্বের সেবা পদ্ধতি বিশ্লেষণঃ**

সেবা প্রদানের ধাপ	কার্যক্রম	প্রতি ধাপের সময় (দিন/ঘন্টা/মিনিট)	সম্পূর্ণ ব্যক্তিবর্গ (পদবি)
ধাপ-১	চেক স্বাক্ষরের জন্য নথি উপস্থাপন	২ দিন	সহকারী / উপ-সহকারী পরিচালক
ধাপ-২	উপ পরিচালক কর্তৃক অনুমোদন	১ দিন	উপ-পরিচালক
ধাপ-৩	পরিচালক কর্তৃক অনুমোদন ও চেকে স্বাক্ষর	১ দিন	পরিচালক
ধাপ-৪	মহাপরিচালক কর্তৃক অনুমোদন ও চেকে স্বাক্ষর	১ দিন	মহাপরিচালক
ধাপ-৫	ডেসপাস শাখা হতে ডাকযোগে স্বাক্ষরকৃত চেক ডিইএমওতে প্রেরণ	২০ দিন	ডেসপাস রাইডার ও ডাক বিভাগ
ধাপ-৬	ডিইএমও কর্তৃক ওয়ারিশের নিকট চেক হস্তান্তর	৩ দিন	সহকারী পরিচালক, ডিইএমও
ধাপ-৭	ওয়ারিশের ব্যাংক হিসাবে চেক জমা	২ দিন	ব্যাংক
ধাপ-৮	কল্যাণ বোর্ডের ব্যাংক হিসাব হতে ওয়ারিশের ব্যাংক হিসাবে আর্থিক অনুদানের অর্থ প্রেরণ	৩ দিন	ব্যাংক
	<b>সর্বমোট</b>	<b>৩৩ দিন</b>	

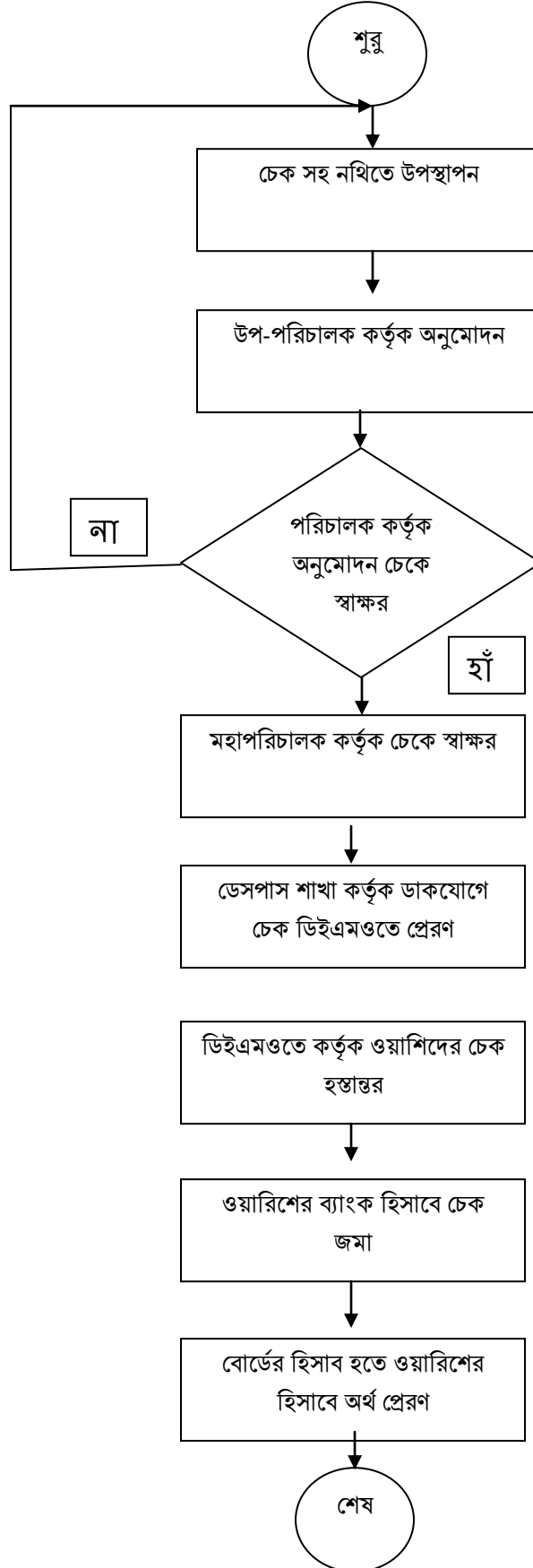
**২। বিদ্যমান নতুন সেবা পদ্ধতি বিশ্লেষণঃ**

সেবা প্রদানের ধাপ	কার্যক্রম	প্রতি ধাপের সময় (দিন/ঘন্টা/মিনিট)	সম্পূর্ণ ব্যক্তিবর্গ (পদবি)
ধাপ-১	হিসাব শাখা হতে ERP System এর মাধ্যমে ব্যাংক এডভাইজ তৈরী	১ দিন	হিসাব শাখা

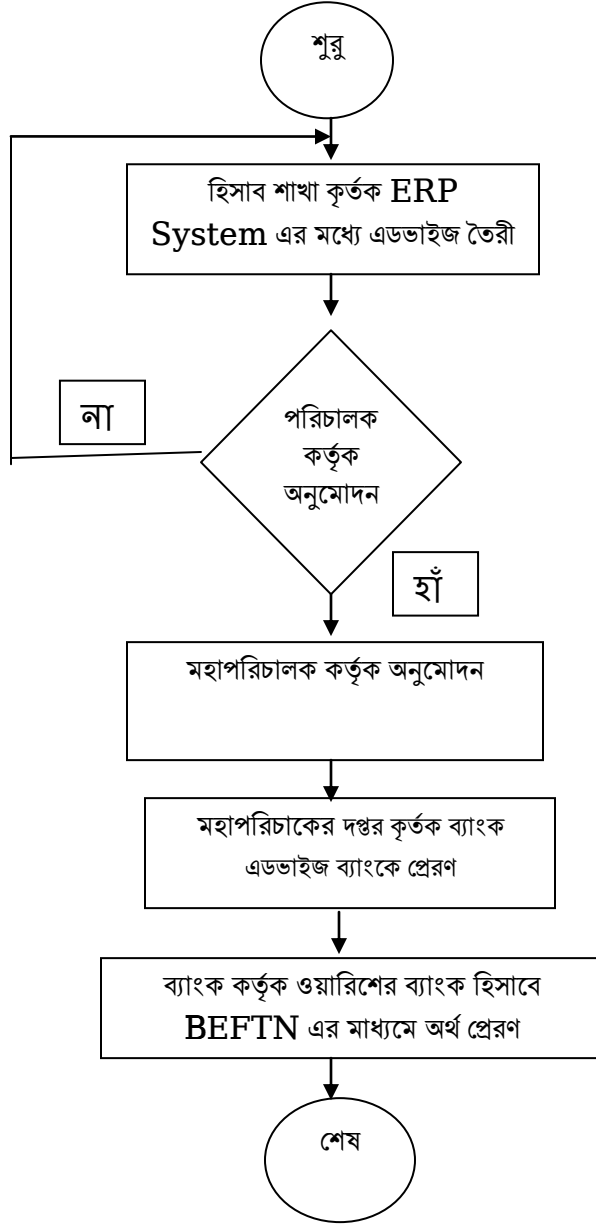
ধাপ-২	পরিচালক কর্তৃক ব্যাংক এডভাইজ অনুমোদন	১ দিন	পরিচালক
ধাপ-৩	মহাপরিচালক কর্তৃক ব্যাংক এডভাইজ অনুমোদন	১ দিন	মহাপরিচালক
ধাপ-৪	মহাপরিচালকের দপ্তর হতে ব্যাংক এডভাইজ সংশ্লিষ্ট ব্যাংকে প্রেরণ	১ দিন	পি এ টু মহাপরিচালক
ধাপ-৫	ব্যাংক কর্তৃক ওয়ারিশের ব্যাংক হিসাবে <b>BEFTN</b> এর মাধ্যমে অর্থ প্রেরণ	২ দিন	ব্যাংক
	<b>সর্বমোট</b>	<b>৬ দিন</b>	

বিঃদ্রঃ **BEFTN** = Bangladesh Electronic Funds Transfer Network  
**ERP** = Enterprise Resource Planning

২। পূর্বের পদ্ধতির প্রসেস ম্যাপঃ



৩। বিদ্যমান পদ্ধতির প্রসেস ম্যাপঃ



৩। তুলনামূলক বিশ্লেষণ :

ক্ষেত্র	পূর্বতন পদ্ধতি	বিদ্যমান পদ্ধতি
চেক প্রস্তুতকরন	জনবল ও সময়সাপেক্ষ	অনলাইনে প্রস্তুতকরন
চেক স্বাক্ষর	জনবল প্রয়োজন	জনবল প্রয়োজন নেই
গ্রাহকের নিকট চেক বিতরণ	সময়সাপেক্ষ	<b>BEFTN</b> এর মাধ্যমে প্রেরণ করা হয়।
গ্রাহকের কর্তৃক চেক গ্রহণ (ডিইএমও হতে)	জনবল ও সময়সাপেক্ষ	অনলাইনে গ্রাহকের ব্যাংক একাউন্টে জমা হয়।